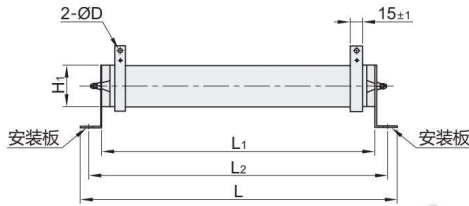


管状功率绕线·波纹电阻

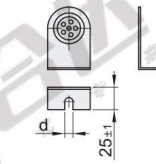
代码	类型	电阻芯	绝缘漆
ZKC01	管状功率绕线·波纹电阻	陶瓷管	绿色

特点:

- 耐电压、耐久性、具有不燃性;
- 配套附件: 带卡环带支架;
- 应用于变频器、伺服电机。



安装板尺寸



CE



NEW  
新品



刹车电阻

视角标准: 第一视角

型号	阻值	阻值误差范围	L±5	L1±3	L2±5	H±4	H1±2	D±1	W±2	d±1
ZKC01	50	5	145	90	122					
	100	5	224	170	202					
	150	10	270	215	248	65	28	4.5	28	6.5
	200	20	320	267	300					
	250	30	275	200	238	87	35		35	
	300	40	313	267	295	92	40	5	40	
	500	50	377	330	356	98	50		50	7
	1000	75	482	455	455	122	60		60	
	2000	80	492	430	463	135	70	6.5	70	
	3000	100	492		473	145	80		80	8.5
	4000	150	512							
5000		580	500	543	156	100	8	100		

性能参数表

温度系数	±1000PPM/°C
短时间过负	±(2%R0+0.05Ω), 10倍额定功率, 5秒
耐电压	AC-1000V, 60秒无击穿或飞弧交流有效值≤0.5mA
短时间过负荷	电阻通过10倍额定功率测试, 时间5秒; 变化率±(2%R0+0.05Ω)
不燃性	不燃特性用普通明火烧15秒, 停5秒, 如此5次循环后, 电阻体不爆裂。
耐久性	施加额定电压, 1小时通, 0.5小时断, 如此循环。500小时以后, 电阻外观无可见损伤, 阻值变化在±(5%R+0.1Ω)以内。
绝缘电阻	DC500V档位时, 绝缘电阻值不低于100MΩ。

产品尺寸仅供参考, 对于特殊产品, 产品尺寸会相应改变(阻值、误差范围可定制)。

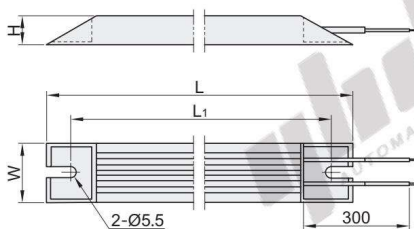
梯形铝外壳·铝壳电阻

代码	类型	电阻芯	外壳
ZKC05	梯形铝外壳·铝壳电阻	莫来瓷管、磁棒	铝

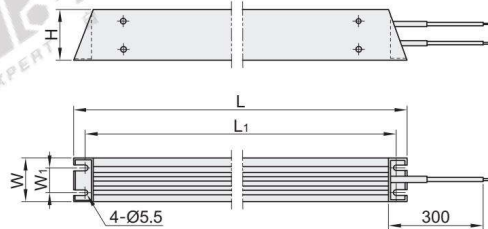
特点:

- 耐电压、耐久性、具有不燃性;
- 应用于变频器、伺服电机。

功率: 60-800



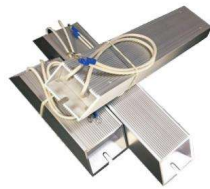
功率: 1000-5000



CE



NEW  
新品



视角标准: 第一视角

型号	阻值	阻值误差范围	L	L1	W	W1	H
ZKC05	60		115	98			
	80		140	123			
	100		165	150	40		20
	120	10	190	175			
	150	20	215	200			
	200	30	165	148			
	300	40	215	198	60		30
	400	50	265	248			
	500	50	335	318			
	800	75	400	385	61		59
	1000	100	300	285			
	1500	150	400	385			
	2000	300	450	435			
	3000		550	535	50	30.5	107
4000		600	558				
5000		650	622				

性能参数表

温度系数	±350PPM/°C
短时间过负	±(2% R0+0.05Ω), 10倍额定功率, 5秒
耐电压	AC-2000V, 60秒无击穿或飞弧交流有效值≤0.5mA
绝缘电阻	≥100MΩ, 额定电压
可焊性	90%覆盖235±5°C 2±0.5S
引出线强度	R≤(1%R-0.05Ω)40N
负荷寿命	R≤(5%R-0.1Ω)70°C额定负荷, 1.5小时ON, 0.5小时OFF 1000小时
不燃性	电阻不发生燃烧现象, 按1-6倍额定功率5分钟或电阻开路为止
温升	≤450°C, 额定功率≤1小时



型号	阻值
ZKC05	60
	80
	100
	20

ZKC05-60-10

产品尺寸仅供参考, 对于特殊产品, 产品尺寸会相应改变(阻值、误差范围可定制)。